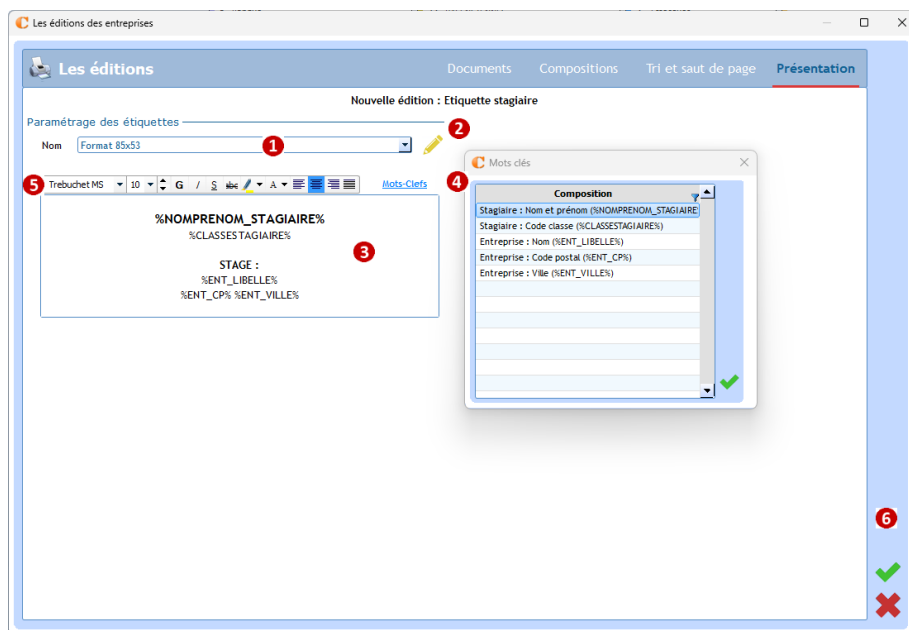


Entreprises : Les éditions (type Etiquette / Onglet Présentation)

Menu : [Traitement / Editions](#)



1	Choisir le format de l'étiquette
2	<p>Le bouton « Ajouter/Modifier un format d'étiquette » ouvre la fenêtre de paramétrage des étiquettes pour créer, modifier ou supprimer un paramétrage d'étiquette.</p> <p>Indiquer largeur et hauteur de l'étiquette, le nombre d'étiquettes en largeur et les marges</p>
3	Aperçu du contenu de l'étiquette.
4	Positionner votre curseur dans l'étiquette, cliquer sur Mots-Clefs et choisir
5	Il est possible de mettre en forme le texte (taille et police, centrage, gras, etc...). Il est possible de saisir du texte directement dans l'étiquette (en plus des mots-clés)
6	Enregistrer l'édition avec

