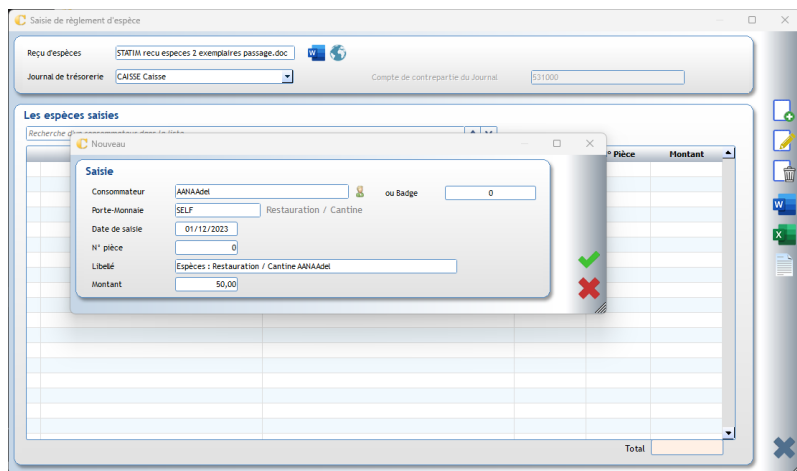


Passage : La saisie des règlements (Espèces)

Menu : [Gestion / Saisie des règlements / Espèces](#)

Cela permet de mettre de l'argent de type « espèces » sur le porte-monnaie de l'utilisateur





Enregistrer un règlement en espèces ,

modifier ,

et supprimer 

Valider les écrans en fin de saisie

Attention

Lorsque la saisie des espèces est terminée vous pouvez, à l'aide du bouton , éditer la saisie d'espèces, mais également un reçu .

Attention, un reçu ne peut pas se rééditer.

Le bouton  sert à visualiser l'historique des encaissements espèces.