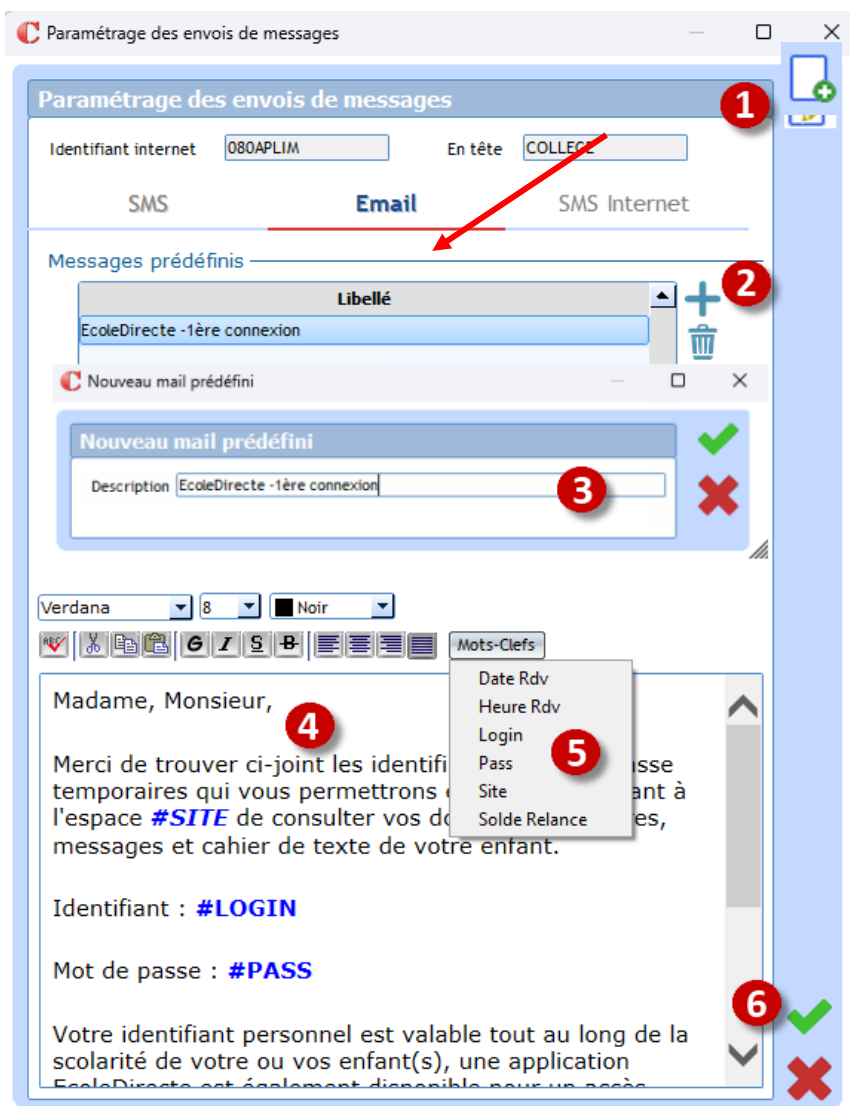


Cette fenêtre permet de paramétrer l'envoi de message par email.



Etape 1 : Cliquer sur  pour accéder à la modification.

Etape 2 : Cliquer sur le  pour ajouter un modèle.

Etape 3 : Saisir une description et la Valider 

Etape 4 : Saisir le contenu type de votre mail.

Etape 5 : 5 mots clefs de publipostage sont à votre disposition :

- **Date Rdv** : pour les préinscriptions
- **Heure Rdv** : pour les préinscriptions
- **Login** = Identifiant temporaire Ecole Directe
- **Pass** = Mot de passe temporaire Ecole Directe
- **Site** = Lien HTML du site Ecole Directe

Etape 6 : Valider 