

RUMFORD GAS LOG COMPOSITIONS (RETIRING TIPI)

RF-R24LOG

Use "24 Log" carton

C10 (13")



D11 (16.5")



S51 (15.5")



CPPT



RF-R30LOG

Use "24 Log" carton

D11 (16.5")



D13 (16.5")



S51 (15.5")



CPPT



RF-R36LOG

Use "24 Log" carton

C10 (13")



D11 (16.5")



D13 (16.5")



S51 (15.5")



CPPT



RF-R42LOG

Use 24" Styline carton

D11 (16.5")



D13 (16.5")



S51 (15.5")



CPPT



D12 (17")



RF-R48LOG

Use 24" Styline carton

D11 (16.5")



D13 (16.5")



S51 (15.5")



D20 (16.5")



D12 (17")



CPPT



RF-R60LOG Use 24" Styline carton

S4 (20.5")



F2 (21.5")



S17 (20.5")



U4 (21.5")



CPPT



RF-R72LOG Use 30 Log carton

S4 (20.5")



S17 (20.5")



S17 (20.5")



U4 (21.5")



F2 (21.5")



CPPT



CPPT



RUMFORD GAS LOG COMPOSITIONS (RUMFORD TIPI)

RF-T24LOG (Duplicate for RF-T30LOG)

Use 24 Log carton

D13 (16.5")



C10 (13")



D20 (16.5")



CPPT



CP1

CP2

CH3

PCT-T

PCT-S

PCT-S

RF-T36LOG

Use 24 Log carton

C12 (11")



D9 (11")



CPPT



CP1

CP2

CH3

PCT-T

PCT-S

PCT-S

F2 (21.5")



S4 (20.5")



S17 (20.5")



RF-T42LOG

Use 24" Styline carton

D13 (16.5")



C10 (13")



S3 (24")



F3 (23")



F4 (27")



ANY THREE CHUNKS



CH1

CH2

CH3

ANY THREE CHUNKERS



BE1

BE2

BE3

BE4

BE5

BE6

RF-T48LOG

Use 1 - 48" x 8" x 8" carton and 1 - 30 Log carton

D13 (16.5")



C10 (13")



S5 (29")



F5 (30")



F6 (32")



ANY THREE CHUNKS



CH1

CH2

CH3

ANY THREE CHUNKERS



BE1

BE2

BE3

BE4

BE5

BE6

RF-T60LOG

Use 4 - 48" x 8" x 8" cartons and 1 - 24 Log carton

BOC



BE1



BE2



BE3



BE4



BE5

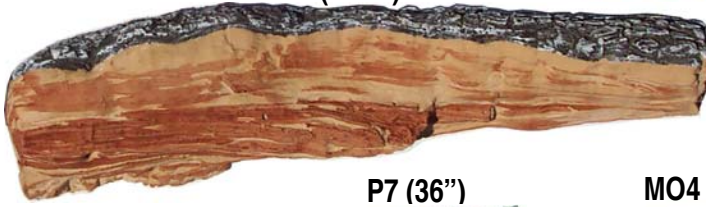


BE6

D20 (16.5")



D13 (16.5")



P7 (36")



MO4 (36")



F7 (38")



U9 (33")



S51 (15.5")



RF-T72LOG Use 5 - 48" x 8" x 8" cartons and 1 - 24 Log



D20 (16.5")



S51 (15.5")



D13 (16.5")



BE1



BE2



BE3



BE4



BE5



BE6



U9 (33")



F6 (34")



P7 (86")



MO4 (36")



F7 (38")

BOC