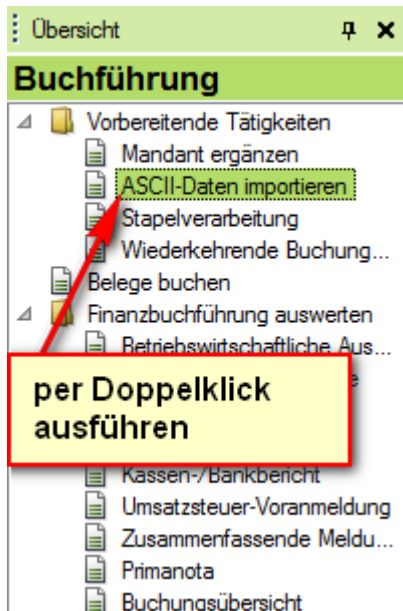
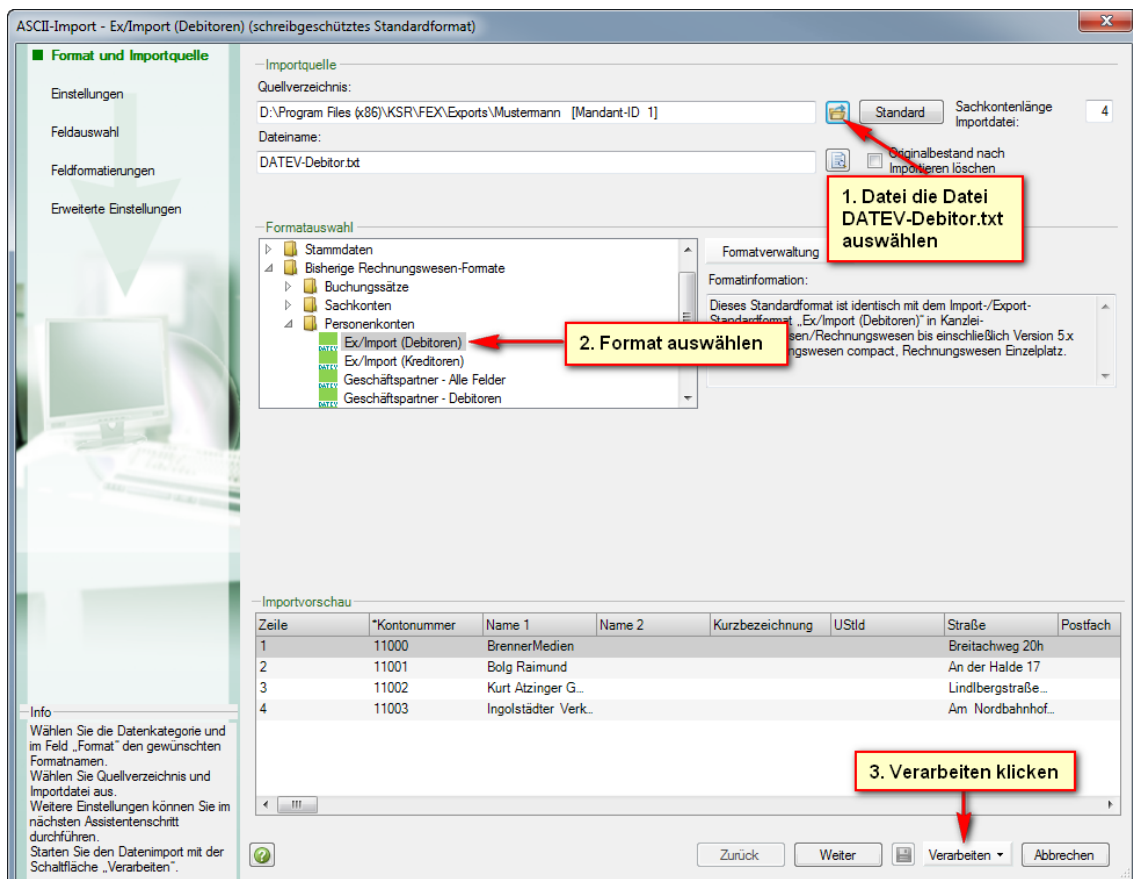


ASCII-Exportdateien von FEX in DATEV importieren

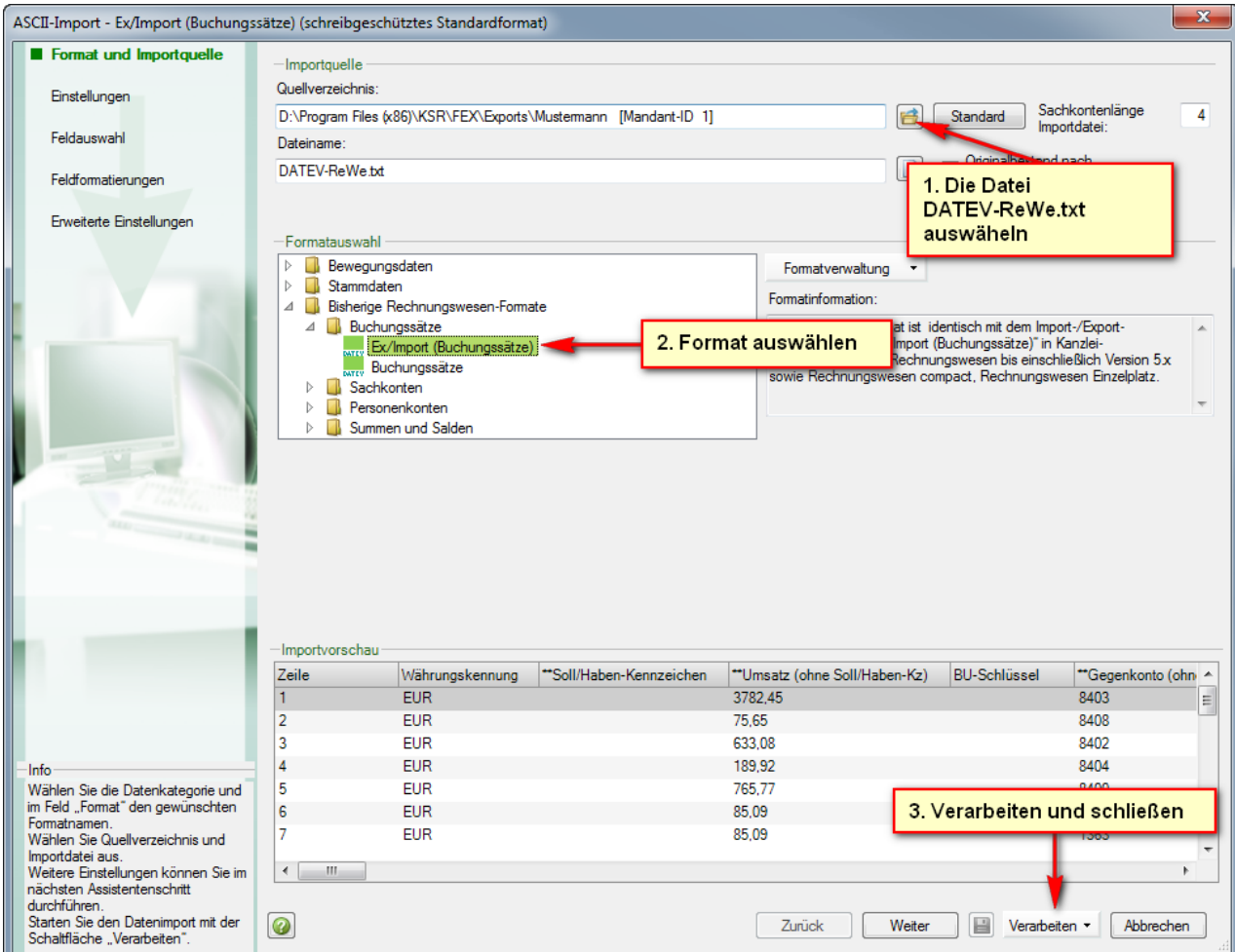
1.) ASCII Import wählen



2.) Debitoren importieren



3.) Buchungen importieren



1. Die Datei DATEV-ReWe.txt auswählen

2. Format auswählen

3. Verarbeiten und schließen

Format und Importquelle

Importquelle
 Quellverzeichnis: D:\Program Files (x86)\KSR\FEX\Exports\Mustermann [Mandant-ID 1]
 Dateiname: DATEV-ReWe.txt
 Standard Sachkontenlänge Importdatei: 4

Formatauswahl
 Bewegungsdaten
 Stammdaten
 Bisherige Rechnungswesen-Formate
 Buchungssätze
 Ex/Import (Buchungssätze)
 Buchungssätze
 Sachkonten
 Personenkonten
 Summen und Salden

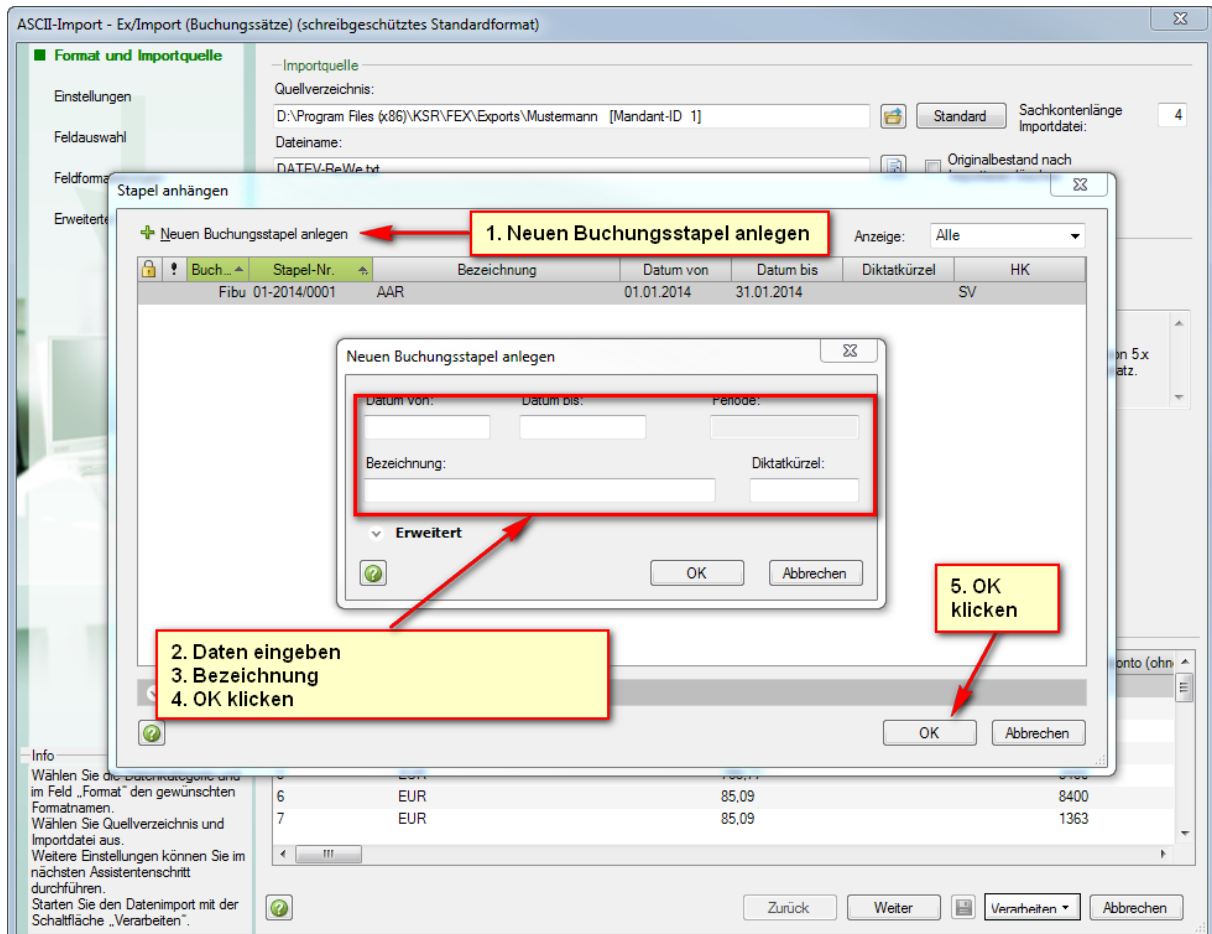
Importvorschau

Zeile	Währungskennung	**Soll/Haben-Kennzeichen	**Umsatz (ohne Soll/Haben-Kz)	BU-Schlüssel	**Gegenkonto (ohn
1	EUR		3782,45		8403
2	EUR		75,65		8408
3	EUR		633,08		8402
4	EUR		189,92		8404
5	EUR		765,77		8400
6	EUR		85,09		8400
7	EUR		85,09		8400

Zurück Weiter Verarbeiten Abbrechen

Info
 Wählen Sie die Datenkategorie und im Feld „Format“ den gewünschten Formatnamen.
 Wählen Sie Quellverzeichnis und Importdatei aus.
 Weitere Einstellungen können Sie im nächsten Assistenzschritt durchführen.
 Starten Sie den Datenimport mit der Schaltfläche „Verarbeiten“.

4.) Buchungen in einen Stapel anlegen.



Hinweis:

Bitte verarbeiten Sie den Stapel nur, wenn ALLE Daten korrekt importiert werden konnten.

Es gilt immer der Grundsatz: **Alles oder Nichts!**

Sollte es beim Import zu einem Fehler kommen, so wenden sie sich bitte an unseren KSR-Support.