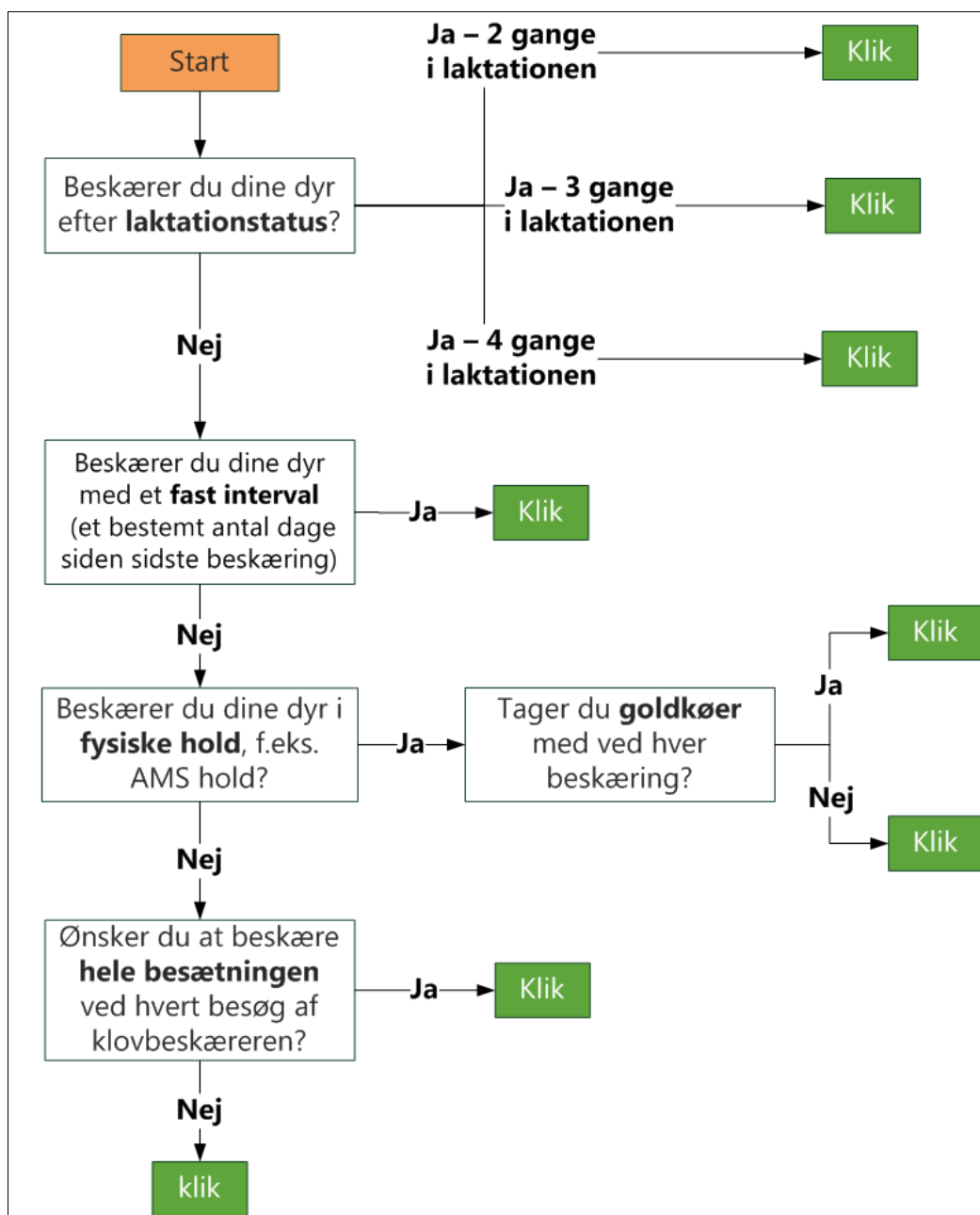


Klovbeskæringslister

Klovbeskæringslisterne virker kun hvis du eller din klovbeskærer registrerer klovbeskæringer. Når der er registreret, kan listerne bruges til at finde dyr til beskæring, fordi dyrene bliver på listen, indtil de er registreret beskåret

Vi anbefaler, at svære hornrelaterede klovlidelser (svære sålesår og byld i hvid linje) renskæres efter 1-2 måneder. Derfor medtages disse dyr, når listens opsætning følger vores vejledning, men det er muligt at fjerne dyrene, ved at fjerne kriterier på fanen 'Vælg kriterier og kolonner'. Læs evt. om opsætning af kriterier og kolonner under 'arbejdslistener'.

For at få de rigtige dyr på listen, er det vigtigt, at listen tilpasses dine arbejdsgange omkring klovbeskæring. For at guide dig til den rette vejledning, starter vi med et "beslutningstræ" herunder. Begynd ved 'Start', svar på spørgsmålet og følg pilene. 'Klik' dig til den hjælp, du skal bruge på baggrund af dine svar.



Beskæring to gange i laktationen, klovlidelser og obs.

Listen:

Du har valgt at beskære dine dyr to gange i laktationen og har derfor behov for en liste med dyr der beskæres et passende antal dage efter sidste kælvning og før goldning.

Det anbefales at medtage dyr, der skal tilses efter en svær klovlidelse ved sidste beskæring eller dyr du har overført til listen som et obs-dyr.



Vælg fire kriterier:

Dyr	Kriterie	Tips til indstillinger
Første	'Mere end [dit valg] dage efter kælvning uden beskæring'	Da laminitisskader normalt ikke ses før 60 dage efter kælvning, anbefales det at sætte [dit valg] til 60 dage. Ved høj ydelse og/eller stort klovlid kan du gå ned til 50 dage.
Anden	'Færre end [dit valg] dage til forventet kælvning uden beskæring'	Indstil [dit valg] til goldperiode i dage + antal dage mellem klovbekærers besøg. En god klovlidelse ved kælvning er vigtig.
Syge	'Dyret er overført fra obs liste og ingen klovlidelse/klovbeh.'	Dyr kan lægges på obs-listen via SmartKoen
Genbehandling	'Registrering af svær klovlidelse ved sidste beskæring'	Det anbefales at renskære svære hornrelaterede klovlidelser (svære sålesår og byld i hvid linje)

Sådan skal dit skærbillede se ud:

VÆLG KRITERIER OG KOLONNER
VIS KLOVBESKÆRING KØER
NY ? X

Hvilke dyr skal medtages på listen?

Mulige kriterier

- Mere end [dit valg] dage siden sidste beskæring
- Efter laktation**
- Mere end [dit valg] dage efter kælvning uden beskæring
- Mere end [dit valg] dage efter kælvning uden beskæring
- Suppler din strategi**
- Ydelse over [dit valg]kg EKM
- Behandling af klovlidelse inden for de sidste [dit valg] dage
- Fjern dyr fra listen**

Tilføj

Fjern

Valgte kriterier

Vælg din strategi

Efter laktation

Mere end dage efter kælvning uden beskæring

Færre end dage til forventet kælvning uden beskæring

Suppler din strategi

Registrering af svær klovlidelse ved sidste beskæring

Dyret er overført fra obs-liste og ingen klovlidelse/klovbeh.

Beskæring tre gange i laktationen, klovlidelser og obs. dyr

Listen:

Du har valgt at beskære dine dyr tre gange i laktationen og har derfor behov for en liste med dyr der beskæres et passende antal dage efter sidste kælvning, midt i laktationen og før goldning.

Det anbefales at medtage dyr, der skal tilses efter en svær klovlidelse ved sidste beskæring eller dyr du har overført til listen som et Fokusdyr.



Vælg fem kriterier:

Dyr	Kriterie	Tips til indstillinger
Første	'Mere end [dit valg] dage efter kælvning uden beskæring'	Da laminitisskader normalt ikke ses før 60 dage efter kælvning, anbefales det at sætte [dit valg] til 60 dage. Ved høj ydelse og/eller stort klovslid kan du gå ned til 50 dage.
Anden	'Mere end [dit valg] dage efter kælvning uden beskæring'	Indstil [dit valg] til det ønskede antal dage mellem beskæringer. Intervaller bestemmes efter ydelsesniveau: En ko bør beskæres for hver 3000kg mælk, dvs. ca. 120 dage efter foregående beskæring.
Tredje	'Færre end [dit valg] dage til forventet kælvning uden beskæring'	Indstil [dit valg] til goldperiode i dage + antal dage mellem klovsbeskærerenes besøg. En god klovsform ved kælvning er vigtig.
Syge	'Dyret er overført fra obs liste og ingen klovsbesk./klovbeh.'	Dyr kan lægges på obs-listen via SmartKoen
Genbehandling	'Registrering af svær klovlidelse ved sidste beskæring'	Det anbefales at renskære svære hornrelaterede klovlidelser (svære sålesår og byld i hvid linje)

Sådan skal dit skærbillede se ud:

VÆLG KRITERIER OG KOLONNER
VIS KLOVBESKÆRING KØER
NY ? X

Hvilke dyr skal medtages på listen?

Mulige kriterier

- Mere end [dit valg] dage siden sidste beskæring
- Efter laktation**
- Mere end [dit valg] dage efter kælvning uden beskæring
- Suppler din strategi**
- Ydelse over [dit valg]kg EKM
- Behandling af klovlidelse inden for de sidste [dit valg] dage
- Fjern dyr fra listen**
- Ikke på listen, hvis klovsbeskåret indenfor [dit valg] dage

Tilføj

Fjern

Valgte kriterier

Vælg din strategi

Efter laktation

Mere end dage efter kælvning uden beskæring

Mere end dage efter kælvning uden beskæring

Færre end dage til forventet kælvning uden beskæring

Suppler din strategi

Registrering af svær klovlidelse ved sidste beskæring

Dyret er overført fra obs-liste og ingen klovsbesk./klovbeh.

Beskæring fire gange i laktationen, klovlidelser og obs. dyr

Listen:

Du har valgt at beskære dine køer fire gange i laktationen og har derfor behov for en liste med dyr der beskæres et passende antal dage efter sidste kælvning, to gange midt i laktationen og før goldning.

Det anbefales at medtage dyr, der skal tilses efter en svær klovlidelse ved sidste beskæring eller dyr du har overført til listen som et Fokusdyr.



Vælg 6 kriterier:

Dyr	Kriterie	Tips til indstillinger
Første	'Mere end [dit valg] dage efter kælvning uden beskæring'	Da laminitisskader normalt ikke ses før 60 dage efter kælvning, anbefales det at sætte [dit valg] til 60 dage. Ved høj ydelse og/eller stort klovslid kan du gå ned til 50 dage.
Anden	'Mere end [dit valg] dage efter kælvning uden beskæring'	Indstil [dit valg] til det ønskede antal dage mellem beskæringer. Intervallet bestemmes efter ydelsesniveau: En ko bør beskæres for hver 3000kg mælk, dvs. ca. 80 dage efter foregående beskæring.
Tredje	'Mere end [dit valg] dage efter kælvning uden beskæring'	Indstil [dit valg] til det ønskede antal dage mellem beskæringer. Intervallet bestemmes efter ydelsesniveau: En ko bør beskæres for hver 3000kg mælk, dvs. ca. 80 dage efter foregående beskæring.
Fjerde	'Færre end [dit valg] dage til forventet kælvning uden beskæring'	Indstil [dit valg] til goldperiodens længde i dage. En god klovform ved kælvning er vigtig.
Syge	'Dyret er overført fra obs liste og ingen klovbesk./klovbeh.'	Dyr kan lægges på obs-listen via SmartKoen
Genbehandling	'Registrering af svær klovlidelse ved sidste beskæring'	Det anbefales at renskære svære hornrelaterede klovlidelser (svære sålesår og byld i hvid linje)

Sådan skal dit skærmbillede se ud:

VÆLG KRITERIER OG KOLONNER
VIS KLOVBESKÆRING KØER
NY ? X

Hvilke dyr skal medtages på listen?

Mulige kriterier

Vælg din strategi

Fast interval

Mere end [dit valg] dage siden sidste beskæring

Suppler din strategi

Ydelse over [dit valg]kg EKM

Behandling af klovlidelse inden for de sidste [dit valg] dage

Fjern dyr fra listen

Ikke på listen, hvis klovbeskåret indenfor [dit valg] dage

Tilføj

Fjern

Valgte kriterier

Efter laktation

Mere end 50 dage efter kælvning uden beskæring

Mere end 130 dage efter kælvning uden beskæring

Mere end 210 dage efter kælvning uden beskæring

Færre end 60 dage til forventet kælvning uden beskæring

Suppler din strategi

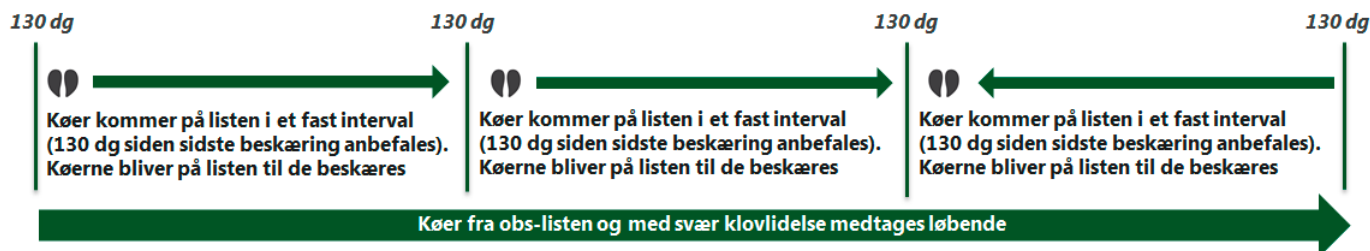
Registrering af svær klovlidelse ved sidste beskæring

Dyret er overført fra obs-liste og ingen klovbesk./klovbeh.

Suppler din faste intervalbeskæring med køer fra obs-listen og med svær klovlidelse

Listen:

Du har valgt at beskære dine dyr med et fast antal dage mellem hver beskæring. Du skal derfor have dannet en liste med både lakterende og golde, der har gået længere end det valgte antal dage, samt dyr der skal tilses efter en svær klovlidelse ved sidste beskæring eller dyr du har overført til listen som et Fokusdyr. Dyrene bliver på listen indtil de beskæres hvilket kan afhjælpe at dyr glemmes for længe.



Vælg tre kriterier:

Dyr	Kriterie	Tips til indstillinger
Interval	'Mere end [dit valg] dage siden sidste beskæring'	Indstil [dit valg] til det ønskede antal dage mellem beskæringer. Intervallet bestemmes efter ydelsesniveau: En ko bør beskæres for hver 3000kg mælk. Dvs. efter 120-130 dage
Syge	'Dyret er overført fra obs liste og ingen klovbek./klovbeh.'	Dyr kan lægges på obs-listen via SmartKoen
Genbehandling	'Registrering af svær klovlidelse ved sidste beskæring'	Det anbefales at renskære svære hornrelaterede klovlidelser (svære sålesår og byld i hvid linje)

Sådan skal dit skærmbillede se ud:

VÆLG KRITERIER OG KOLONNER VIS KLOVBESKÆRING KØER

Hvilke dyr skal medtages på listen?

Mulige kriterier

Efter laktation

- Mere end [dit valg] dage efter kælvning uden beskæring
- Mere end [dit valg] dage efter kælvning uden beskæring
- Mere end [dit valg] dage efter kælvning uden beskæring
- Færre end [dit valg] dage til forventet kælvning uden beskæring

Suppler din strategi

- Ydelse over [dit valg]kg EKM
- Behandling af klovlidelse inden for de sidste [dit valg] dage

Tilføj Fjern

Valgte kriterier

Vælg din strategi

Fast interval

Mere end 130 dage siden sidste beskæring

Suppler din strategi

Registrering af svær klovlidelse ved sidste beskæring

Dyret er overført fra obs-liste og ingen klovbek./klovbeh.

Suppler din holdbeskæring med goldkøer, obs-dyr og svære klovlidelser

Listen:

Du har valgt at beskære dine dyr i de fysiske hold du har dem gående. Klovlisten kan ikke håndtere hold og du kan derfor ikke bruge klovbeskæringslisterne til at udvælge dyr ved besøg fra klovbeskæreren. Du kan dog tilføje Hold som oplysning/kolonne på listen, og dermed se hvilket hold dyret står i. Ved at klikke på overskriften "hold" kan du også sortere dyrene efter hold.

Du kan alligevel bruge listen til at udpege dyr der skal beskæres i forbindelse med goldning og dyr der skal tilses efter en svær klovlidelse ved sidste beskæring eller dyr du har overført til listen som et Fokus-dyr.



Vælg tre kriterier:

Beskæring	Kriterie	Tips til indstillinger
Goldkøer	'Færre end [dit valg] dage til forventet kælvning uden beskæring'	Indstil [dit valg] til goldperiodens længde i dage fordi en god klovform ved kælvning er vigtig.
Syge	'Dyret er overført fra obs liste og ingen klovbesk./klovbeh.'	Dyr kan lægges på obs-listen via SmartKoen
Genbehandling	'Registrering af svær klovlidelse ved sidste beskæring'	Det anbefales at renskære svære hornrelaterede klovlidelser (svære sålesår og byld i hvid linje)

Sådan skal dit skærmbillede se ud:

Beskæring af hold

Du har valgt at beskære ud fra fysiske hold og har derfor **ikke brug for en styringsliste**.

Du kan dog bruge listen til at se hvornår alle kørerne sidst blev beskåret. Lav listen **uden kriterier**, så er alle dyr med på listen og vælg kolonnerne **Klovbesk.dato** og **Dg.Siden klovbesk**. Du kan også tilføje Hold som kolonne på listen, og dermed se hvilket hold dyret står i. Ved at klikke på overskriften "hold" kan du også sortere dyrene efter hold.

Notér evt. selv kører, der ikke beskæres på dagen, så de huskes ved en opsamling eller næste gang.

Sådan skal dit skærmbillede se ud:

VÆLG KRITERIER OG KOLONNER
VIS KLOVBESKÆRING KØER
NY ? X

Hvilke dyr skal medtages på listen?

Mulige kriterier

- Fast interval**
- Mere end [dit valg] dage siden sidste beskæring
- Efter laktation**
- Mere end [dit valg] dage efter kælvning uden beskæring
- Mere end [dit valg] dage efter kælvning uden beskæring
- Mere end [dit valg] dage efter kælvning uden beskæring
- Færre end [dit valg] dage til forventet kælvning uden beskæring
- Suppler din strategi**

Tilføj

Fjern

Valgte kriterier

Hvilke oplysninger om dyrene skal medtages på listen?

Mulige oplysninger/kolonner

- Besnr.
- Dg. e. kælv.
- Dg. til kælv.
- Forv. kælvning
- Golddato
- Gruppe
- Kg. EKM
- Klovbesk. dato

Tilføj

Fjern

Valgte oplysninger/kolonner

- Dyr Nr. ^ v
- Lakt. nr. ^ v
- Dg. siden klovbesk. ^ v
- Sygd. dato klov ^ v
- Sygdom klov ^ v

Senest ændret d. 19-03-2015 af lonew * Ved mange kolonner kan udskriften fylde mere end 1 side.

Beskæring af hele besætningen hver gang

Du har valgt at beskære på en måde, der ikke understøttes direkte af vore arbejdslistes og du kan derfor **ikke anvende listen til udvælgelse af køer**.

Du kan dog bruge listen til at se hvornår alle køerne sidst blev beskåret. Lav listen **uden kriterier**, så er alle dyr med på listen og vælg kolonnerne **Klovbesk.dato** og **Dg.Siden klovbesk**.

Notér evt. selv køer, der ikke beskæres på dagen, så de huskes ved en opsamling eller næste gang.

Sådan skal dit skærmbillede se ud:

VÆLG KRITERIER OG KOLONNER VIS KLOVBESKÆRING KØER NY ? X

Hvilke dyr skal medtages på listen?

Mulige kriterier

- Fast interval**
Mere end [dit valg] dage siden sidste beskæring
- Efter laktation**
Mere end [dit valg] dage efter kælvning uden beskæring
Mere end [dit valg] dage efter kælvning uden beskæring
Mere end [dit valg] dage efter kælvning uden beskæring
Færre end [dit valg] dage til forventet kælvning uden beskæring
- Suppler din strategi**

Valgte kriterier

Tilføj Fjern

Hvilke oplysninger om dyrene skal medtages på listen?

Mulige oplysninger/kolonner

- Besnr.
- Dg. e. kælv.
- Dg. til kælv.
- Forv. kælvning
- Golddato**
- Gruppe
- Kg. EKM
- Klovbesk. dato

Valgte oplysninger/kolonner

- Dyr Nr. ↑ ↓
- Lakt. nr. ↑ ↓
- Dg. siden klovbesk. ↑ ↓
- Sygd. dato klov ↑ ↓
- Sygdom klov ↑ ↓

Tilføj Fjern

Senest ændret d. 19-03-2015 af lonew * Ved mange kolonner kan udskriften fylde mere end 1 side.

Beskæring efter egen strategi

Du har valgt at beskære på en måde, der ikke understøttes direkte af vore arbejdslisters og du kan derfor **ikke anvende listen til udvælgelse af køer**.

Du kan dog bruge listen til at se hvornår alle køerne sidst blev beskåret. Lav listen **uden kriterier**, så er alle dyr med på listen og vælg kolonnerne **Klovbesk.dato** og **Dg.Siden klovbesk.**

Notér evt. selv køer, der ikke beskæres på dagen, så de huskes ved en opsamling eller næste gang.

Sådan skal dit skærbillede se ud:

VÆLG KRITERIER OG KOLONNER VIS KLOVBESKÆRING KØER NY ? X

Hvilke dyr skal medtages på listen?

Mulige kriterier

Fast interval
Mere end [dit valg] dage siden sidste beskæring

Efter laktation
Mere end [dit valg] dage efter kælvning uden beskæring
Mere end [dit valg] dage efter kælvning uden beskæring
Mere end [dit valg] dage efter kælvning uden beskæring
Færre end [dit valg] dage til forventet kælvning uden beskæring

Suppler din strategi

Valgte kriterier

Hvilke oplysninger om dyrene skal medtages på listen?

Mulige oplysninger/kolonner

Besnr.
Dg. e. kælv.
Dg. til kælv.
Forv. kælvning
Golddato
Gruppe
Kg. EKM
Klovbesk. dato

Valgte oplysninger/kolonner

Dyr Nr.
Lakt. nr.
Dg. siden klovbesk.
Sygd. dato klov
Sygdom klov

Senest ændret d. 19-03-2015 af lonew

* Ved mange kolonner kan udskriften fylde mere end 1 side.