

# Vejledning i udlæsning af bankdata fra Nycredit Bank

Start webbank fra [www.nycredit.dk](http://www.nycredit.dk)

Klik på "log på"

Indtast bruger ID og adgangskode og Tryk på "OK"

Vælg konto

Konti		
Konti	<b>Erhvervskonto</b>	8117-2438377 0,82 DKK
Depoter	→ Cash Pool, få overblik i tal og grafer	

Data hentet 28-11-2012, kl. 10.42.38

Klik på periode eller klik på "udvidet søgning" hvis du selv vil vælge perioden

Posteringer | Kontodetaljer | Rådgivning og service

Liste | Graf

Konto: 8117-2438377 Erhvervskonto 0,82 DKK

Periode: Seneste år | Kommende betalinger: Næste måned | Vis pr. side: 100 |  Vis rentedato

Beløb til rådighed: 0,82 | Saldo: 0,82 | Kommende betalinger: 0,00 | Ventende kontantindbetalinger: 0,00

Dato	Type	Tekst	Detaljer	Status	Beløb
Ingen kommende betalinger for den valgte periode					
17-10-2012		Tilbageførsel af rente			2,97
30-12-2011		Rente			0,82

Modtag besked om posteringer via sms eller e-mail

Ny overførsel | Nyt indbetalingskort | Eksportér

Data hentet 28-11-2012, kl. 10.44.00

Klik derefter på "eksportér"

Og klik igen på "eksportér"

## Eksport

Konto: 8117-2438377 Erhvervskonto 0,82 DKK

Periode: Seneste år | Kommende betalinger: Næste måned

Eksporter i format: CSV (Kommasepareret)

Med adviseringer  
 Medtag kolonneoverskrifter  
 Konverter decimaltegn til punktum

Eksportér

Data hentet 28-11-2012, kl. 10.44.49

Klik på "Åbn"

Windows Internet Explorer

Hvad vil du foretage dig med export.csv?

Størrelse: 217 byte  
Type: Microsoft Excel 2003  
Fra: www.mitnykredit.dk

→ **Åbn**  
Filen gemmes ikke automatisk.

→ **Gem**

→ **Gem som**

Annuller

Klik så på "filer"

The screenshot shows the Microsoft Excel interface. The 'Filer' (File) menu is highlighted in green. Below it, the ribbon contains 'Startside', 'Indsæt', 'Sidelayout', 'Formler', 'Data', 'Gennemse', and 'Vis'. The spreadsheet below has the following data:

	A	B	C	D	E	F	G	H
1	Konto 8117-2438377 Erhvervskonto 0,82 DKK							
2	Dato	Tekst	Beløb	Afstem	Saldo	Rentedato		
3	#####	Tilbagefø	2,97	N	0,82	#####		
4	#####	Rente	0,82	N	-2,15	#####		
5	Data hentet 28-11-2012, kl. 10.45.32							
6								

Derefter på "gem som"

The screenshot shows the 'Oplysninger om export' (Export Information) dialog box. The 'Filer' menu is still visible at the top. The 'Gem som' (Save As) option is highlighted in the left sidebar. The main content area displays the following information:

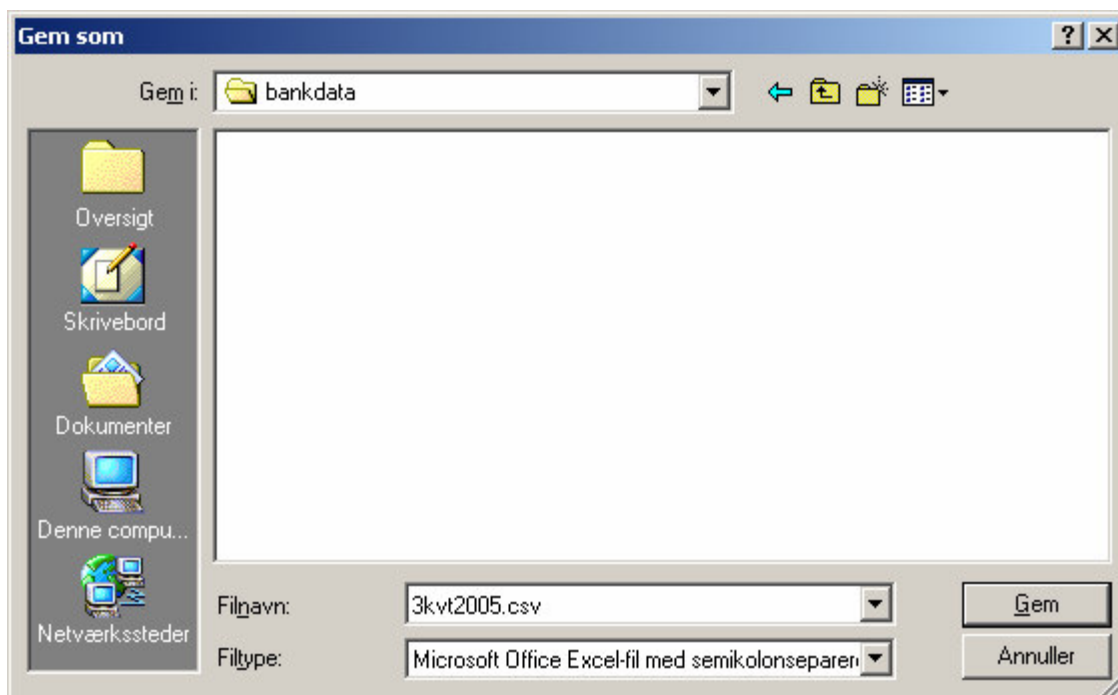
**Oplysninger om export**  
<https://www.mitnykredit.dk/ibank/export/export.csv>

**Skrivebeskyttet projektmappe**  
Denne projektmappe er blevet åbnet i skrivebeskyttet tilstand foretage ændringer i den oprindelige projektmappe. Hvis du dine ændringer, skal du oprette en ny kopi af projektmappen

**Tilladelser**  
Alle kan åbne, kopiere og ændre en hvilken som helst del af projektmappe.

**Klargør til deling**  
Inden du deler den, skal du sikre dig, at den indeholder følgende:  
■ Indhold, som ikke kan kontrolleres for problemer i hjælp handicappede på grund af den aktuelle filtype.

Vælg en mappe filen skal gemmes i – I dette eksempel i mappen bankdata. Eller på skrivebordet



Giv filen et navn og klik på "gem"

Du logger nu af netbank.

Fil er nu gemt og klar til at maile til kontoret eller til at indlæse i Ø90.