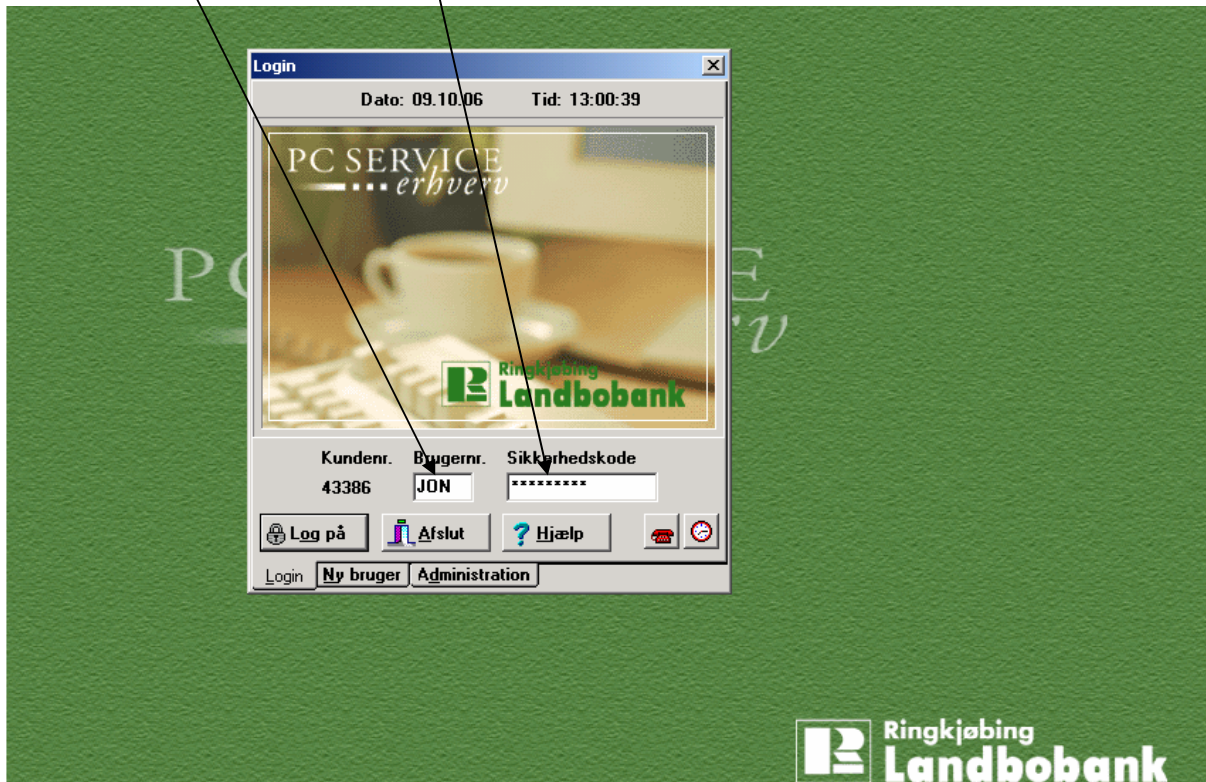


Vejledning i udlæsning af bankdata fra Ringkjøbing Landbobank

Denne vejledning beskriver hvordan du henter og gemmer en fil med bankdata fra PC-bank hos "Ringkjøbing Landbobank" - til efterfølgende indlæsning i Ø90.

Start "PC-service Erhverv" på skrivebordet.

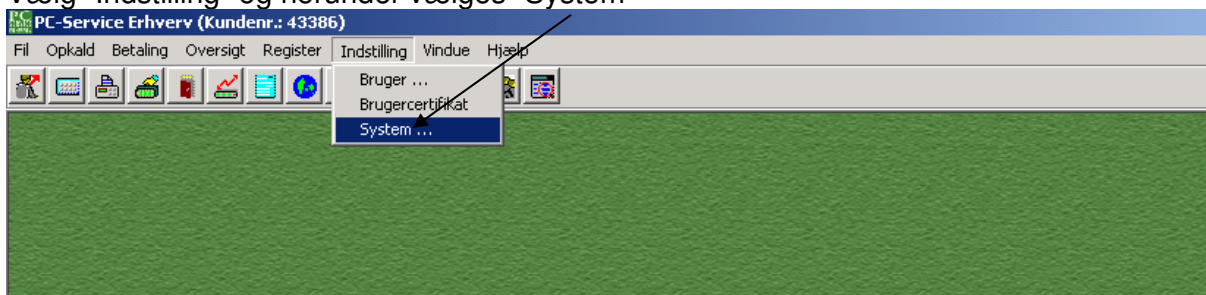
Ved start popper "login-billedet" automatisk op.
Indtast "brugernr." og "sikkerhedskode" og tryk på "log på"



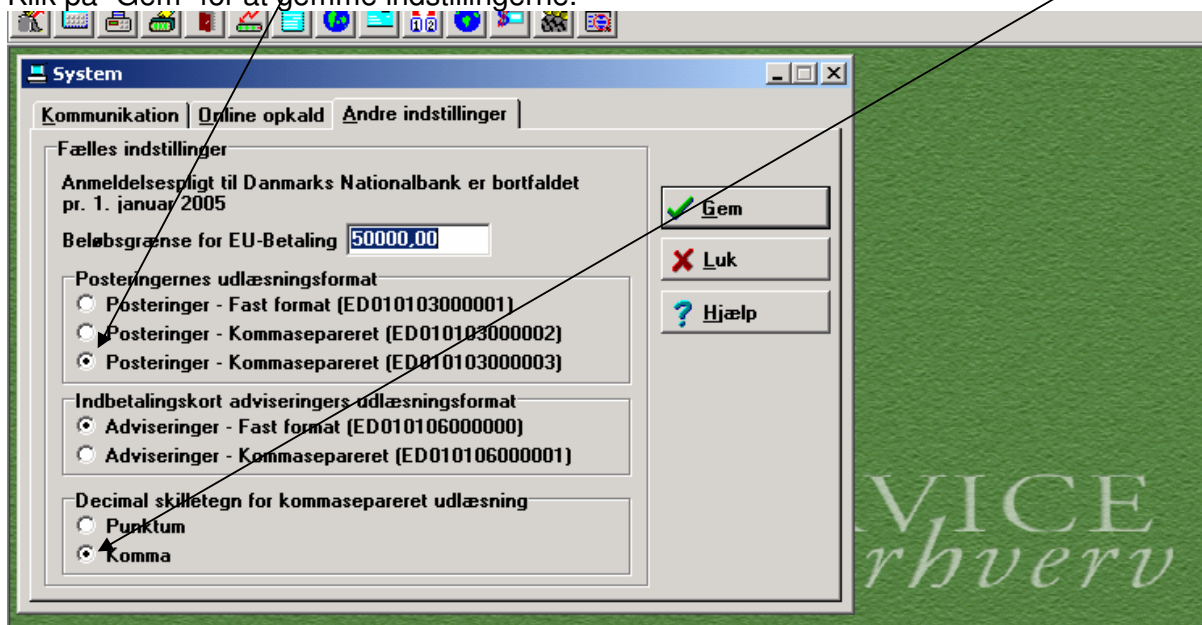
Den første gang du er inde for at udlæse bankdata, skal du sikre dig følgende:

- Dels at det er Erhvervsdelen, du har abonnement på.
- Dels at systemindstillingerne er korrekte:

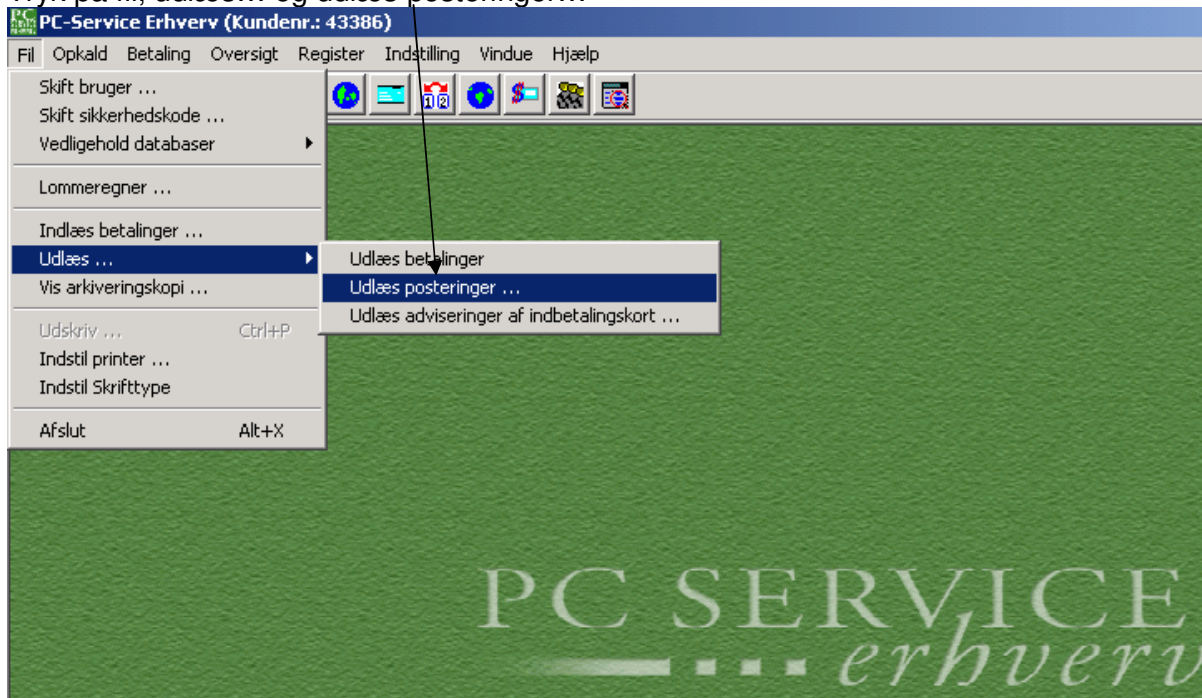
Vælg "Indstilling" og herunder vælges "System"



Kontroller at "Udlæsningsformat" står til "Kommasepareret" og at decimaltegn er "Komma"
Klik på "Gem" for at gemme indstillingerne.

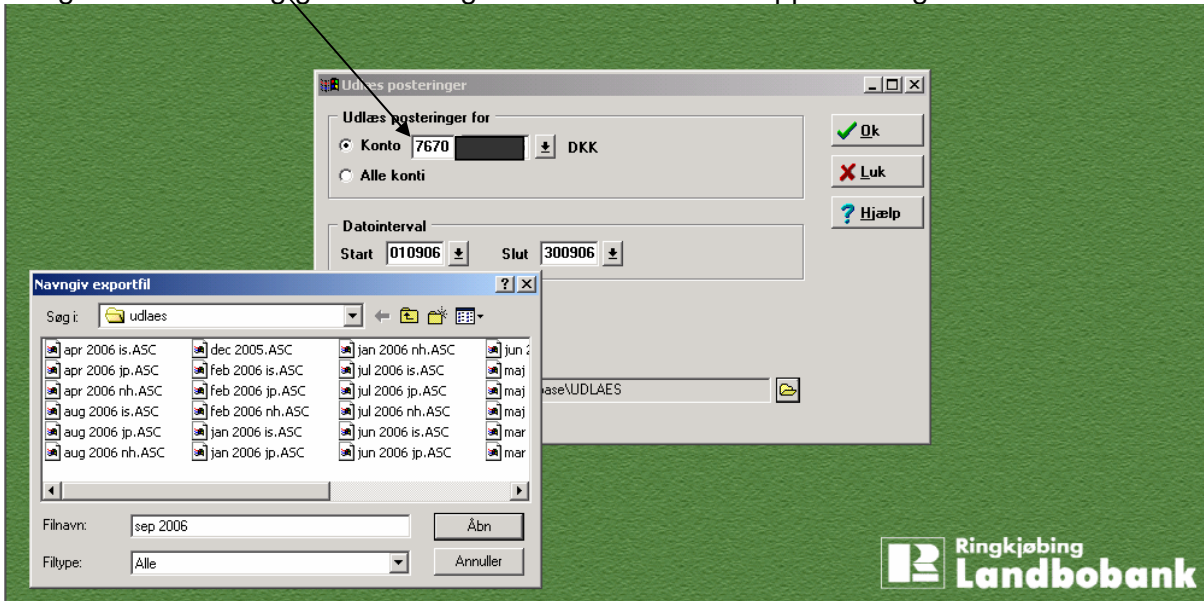


Tryk på fil, udlæs... og udlæs posteringer...

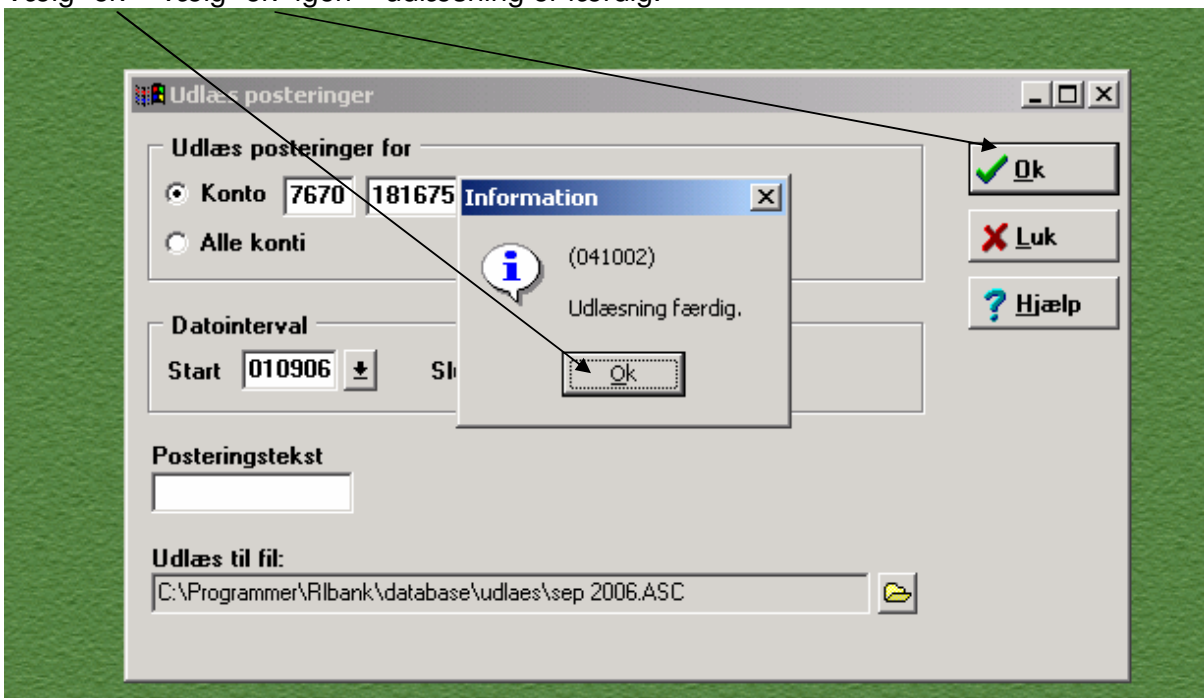


Følgende billede kommer frem:

Vælg hvilken konto du ønsker at udlæse - og vælg datointerval
Vælg "udlæs til fil" og giv filen et sigende navn i udlæs-mappen. Vælg Åbn.



Vælg "ok" - vælg "ok" igen – udlæsning er færdig.



Filen er nu gemt og klar til at maile til kontoret - eller til at indlæse i Ø90.